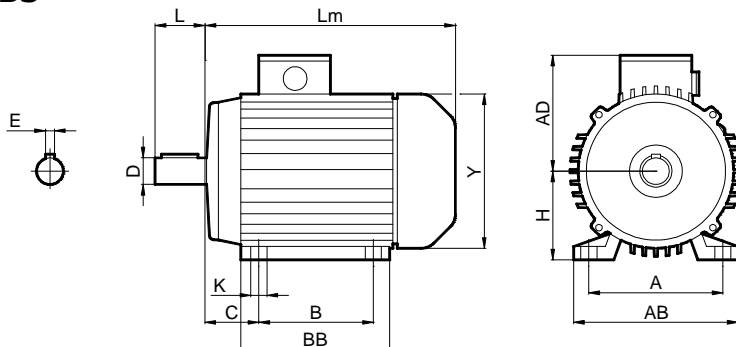


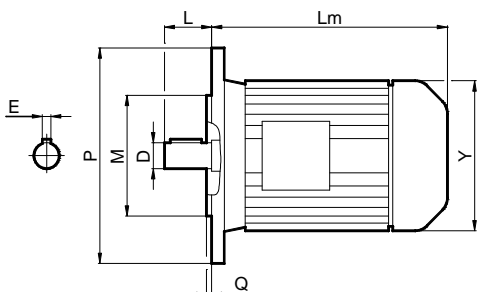
8. Silniki elektryczne

B3

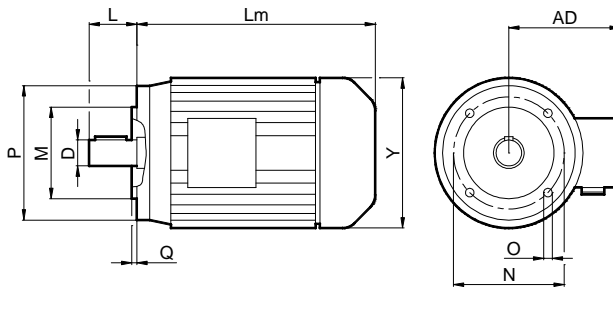


wielkość mechaniczna	Ps [kW]				A	AB	Y	AD	B	C	D	L	E	H	K	Lm
	2800	1400	900	700												
56	0,09	0,06	-	-	90	115	110	100	71	36	9	20	3	56	5,8	179
	0,12	0,09	-	-												
63	0,18	0,12	0,09	-	100	135	120	109	80	40	11	23	4	63	7	194
	0,25	0,18	0,12	-												
71	0,37	0,25	0,18	0,09	112	150	136	127	90	45	14	30	5	71	7	215
	0,55	0,37	0,25	0,12												
80	0,75	0,55	0,37	0,18	125	165	155	134	100	50	19	40	6	80	10	247
	1,1	0,75	0,55	0,25												
90S	1,5	1,1	0,75	0,37	140	180	177	160	100	56	24	50	8	90	10	270
90L	2,2	1,5	1,1	0,55	140	180	177	160	125	56	24	50	8	90	10	310
100L	3	2,2/3	1,5	0,75/1,1	160	205	198	172	140	63	28	60	8	100	12	340
112M	4	4	2,2	1,5	190	230	220	190	140	70	28	60	8	112	12	375
132S	5,5/7,5	5,5	3	2,2	216	270	259	210	140	89	38	80	10	132	12	390
132M	-	7,5	4/5,5	3	216	270	259	210	178	89	38	80	10	132	12	430
160M	11/15	11	7,5	4/5,5	254	320	315	255	210	108	42	110	12	160	15	505
160L	18,5	15	11	7,5	254	320	315	255	254	108	42	110	12	160	15	550
180M	22	18,5	-	-	279	355	355	280	241	121	48	110	14	180	15	590
180L	-	22	15	11	279	355	355	280	279	121	48	110	14	180	15	630
200L	30/37	30	18,5/22	15	318	395	397	305	305	133	55	110	16	200	19	660
225S	-	37	-	18,5	356	435	445	335	286	149	60	140	18	225	19	675
225M	45	45	30	22	356	435	445	335	311	149	60	140	18	225	19	680

B5



B14



wielkość mechaniczna	Ps [kW]				B5 – B14						B5					B14				
	2800	1400	900	700	Y	AD	D	L	E	Lm	P	M	N	O	Q	P	M	N	O	Q
56	0,09	0,06	-	-	110	100	9	20	3	179	120	80	100	7	3	80	50	65	M5	2,5
	0,12	0,09	-	-																
63	0,18	0,12	0,09	-	120	109	11	23	4	194	140	95	115	10	3	90	60	75	M5	2,5
	0,25	0,18	0,12	-																
71	0,37	0,25	0,18	0,09	136	127	14	30	5	215	160	110	130	12	3,5	105	70	85	M6	2,5
	0,55	0,37	0,25	0,12																
80	0,75	0,55	0,37	0,18	155	134	19	40	6	247	200	130	165	12	3,5	120	80	100	M6	3
	1,1	0,75	0,55	0,25																
90S	1,5	1,1	0,75	0,37	177	160	24	50	8	270	200	130	165	12	3,5	140	95	115	M8	3
90L	2,2	1,5	1,1	0,55	177	160	24	50	8	310	200	130	165	12	3,5	140	95	115	M8	3
100L	3	2,2/3	1,5	0,75/1,1	198	172	28	60	8	340	250	180	215	15	4	160	110	130	M8	3,5
112M	4	4	2,2	1,5	220	190	28	60	8	375	250	180	215	15	4	160	110	130	M8	3,5
132S	5,5/7,5	5,5	3	2,2	259	210	38	80	10	490	300	230	265	15	4	200	130	165	M10	3,5
132M	-	7,5	4/5,5	3	259	210	38	80	10	430	300	230	265	15	4	200	130	165	M10	3,5
160M	11/15	11	7,5	4/5,5	315	255	42	110	12	505	350	250	300	19	5	-	-	-	-	-
160L	18,5	15	11	7,5	315	255	42	110	12	550	350	250	300	19	5	-	-	-	-	-
180M	22	18,5	-	-	355	280	48	110	14	590	350	250	300	19	5	-	-	-	-	-
180L	-	22	15	11	355	280	48	110	14	630	350	250	300	19	5	-	-	-	-	-
200L	30/37	30	18,5/22	15	397	305	55	110	16	660	400	300	350	19	5	-	-	-	-	-
225S	-	37	-	18,5	445	335	60	140	18	675	450	350	400	19	5	-	-	-	-	-
225M	45	45	30	22	445	335	60	140	18	680	450	350	400	19	5	-	-	-	-	-

Uwaga: Wymiary gabarytowe silników mogą się różnić, w zależności od producenta.